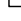
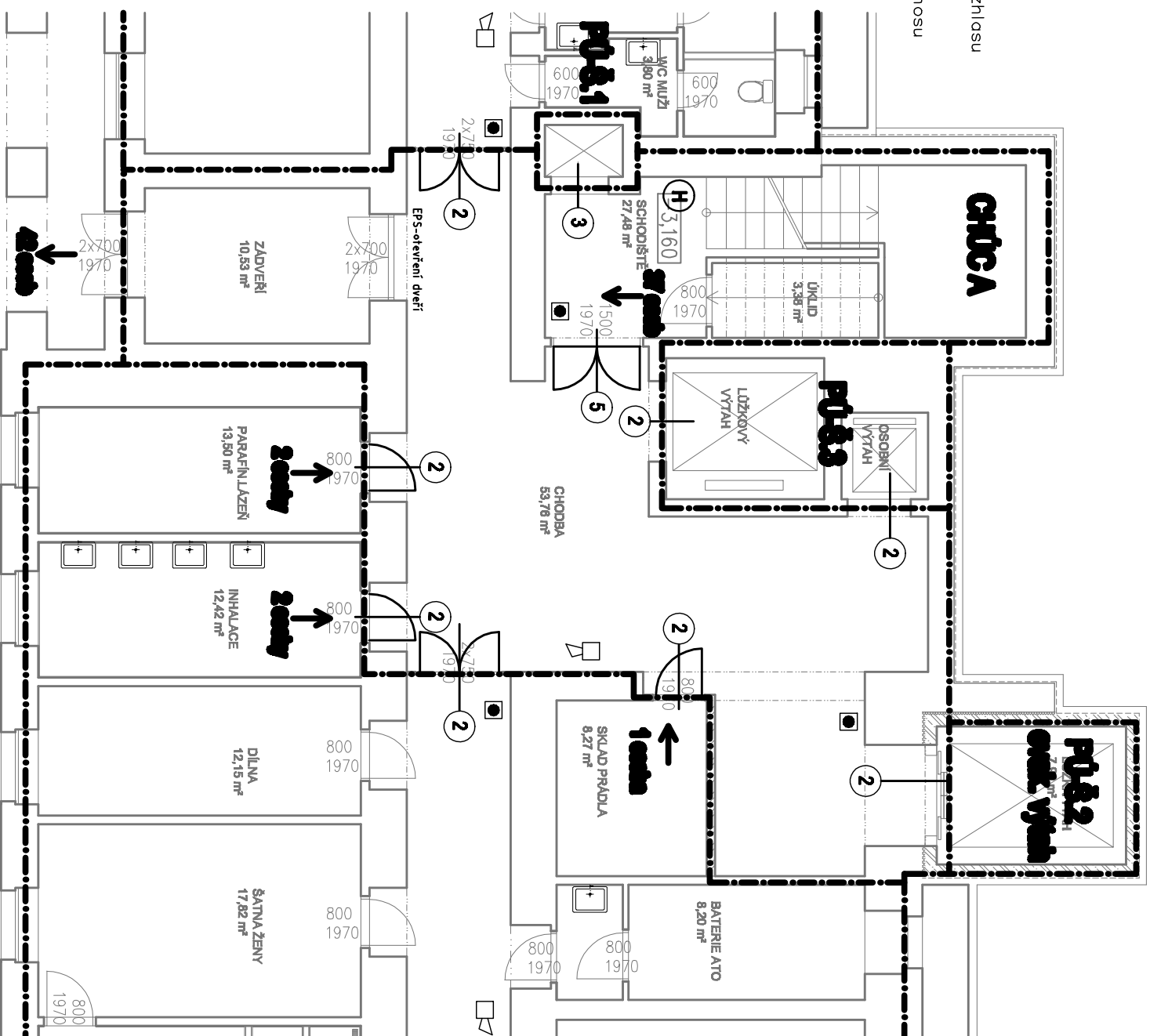


LEGENDA PZ

- požární úsek
 - ⊗ nouzové osvětlení
 - P8** PHP práškový, 6kg
 - PHP sněhový, 5kg
 - počet osob
 - 27 osob**
 - ↗
 - 8**
 -
 - ER**
 - EPS**
 - ZDP**
 - 
 - (H)**
 - hydrant



Rozmístění dveří s požární odolností

- 1 – EW 30 DP3 C-na hranicích požárných úseku
- 2 – EI 30 DP3 C+Sm-na hranicích s CHÚC
- 3 – EI 15 DP1 Sm-do žachet
- 4 – prosklená stěna EI 45 DP1 C+Sm
- 5 – C+Sm-dělicí dveře na únikových cestách

$$\pm 0,000 = \dots\dots\dots (\text{BPV})$$

Tato dokumentace je duševním vlastnictvím f. STUDIO DD+, s.r.o.

GENERALNI PROJEKTANT (GP):

studio D
STUDIO DD+ s.r.o., Žitkova 45, 263 02 Nový Klm
+420606789386, info@studiodd.cz, www.studiodd.cz
koncerty: Fugnerova náměstí 3, 120 00 Praha 2

ZODPOVEDNÁ OSOBA GP: Ing. Kamil DVOŘÁČEK

VEDOUcí PROJEKTANT ČASTI: **STUDIO DD+, Žižkova 45, Nový Knín**
Ing. Kamil DVOŘÁČEK

STUDIO DD+, Žižkova 45, Nový Knín
Ing. Kamil DVOŘÁČEK

СТАВБА: **СТАВБА ПРВА И НАСТАВБА**

VÝTAHU NEMOCNICE SV. ANNY

p.č. st. 681/1, k. ú. Planá u Mariánských Lázní

INVESTOR: Plzeňský kraj

Skoupová 1/6

DATUM: zří 2011 ZAKÁZKA: 2011-31

STUPEŇ: DSP MĚŘITKO: 1:100

Část: **POŽÁRNĚ BEZPEČNOSTNÍ
ŘEŠENÍ STAVBY**

Č.přilož.: **F.1.3.**

Č.PŘÍLOHY:
F.1.3.

OBSAH:	Č. PŘÍLOHY:
---------------	--------------------

PÜDOKRYS 1.PP

Č.PŘÍLOHY:
F.1.3.1